

# Liaisons interprovinciales

Consultation sur les priorités et valeurs  
associées au Corridor 6 à Gatineau

**Le 15 juin 2011**

Lucie Parrot  
Spécialiste en analyse de la valeur

Vincent Roquet  
Coordinateur des consultations publiques à Gatineau

Étude d'évaluation environnementale  
des liaisons interprovinciales



## Calendrier de projet et cheminement

- 1<sup>ere</sup> ronde : Priorités et valeurs
- 2<sup>e</sup> ronde : Commentaires spécifiques aux corridors
- 3<sup>e</sup> ronde : Commentaires sur le classement des corridors
- 4<sup>e</sup> ronde : Examen du Rapport de l'Étude d'EE et de l'Avant-projet préliminaire

## Approche et méthodologie

- Permettre aux collectivités de faire partie intégrante de la démarche d'examen préalable du projet (conceptions fonctionnelles)
- Aider les participants à saisir que la démarche décisionnelle est documentée et qu'elle suit un cadre structuré et transparent, ce qui permet de composer avec des objectifs parfois divergents

## Approche et méthodologie (suite)

- Effectuer un classement impartial des alternatives – mettant en évidence l'intégrité du Comité d'évaluation. Les collectivités concernées devront croire en l'intégrité du groupe pour accepter les résultats du classement
- Toutes les composantes de l'environnement ont une valeur égale. La solution privilégiée établira un équilibre entre les besoins de la population et les considérations environnementales

# Corridor 6

## Aire d'étude spécifique

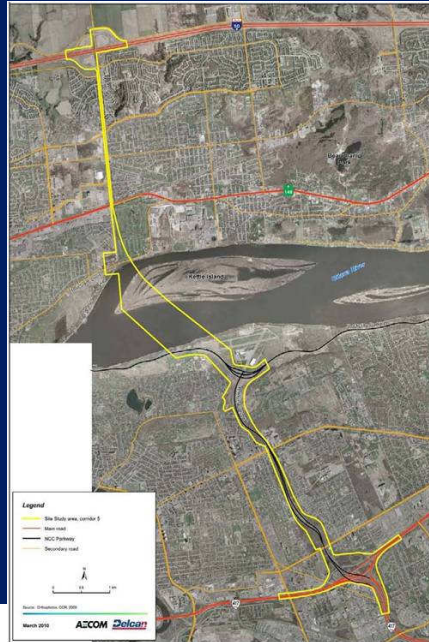


# Atelier sur priorités et valeurs associées au Corridor 6

- Soirée (environ 3 heures)
- Aperçu présenté devant l'auditoire complet
- Participation sur invitation seulement
- 2 ou 3 tables de discussion, chacune avec environ 5 questions préétablies pour lancer le débat à chaque table
- Discussions limitées à 30 minutes par tronçon, environ 5 ou 6 personnes par table, chaque table ayant son tronçon attribué
- À chaque table un volontaire prend des notes
- Les participants se déplacent de table en table pour discuter du tronçon à l'étude



# Trousse de consultation individuelle



Corridor 5 – Québec

Quelles sont les principales valeurs ou les principaux éléments à prendre en compte à l'intérieur du corridor 5?

1.

2.

Quel type de conception ou d'atténuation conviendrait à cette valeur (si vous pouvez décrire la nature, l'ampleur, les caractéristiques ou l'emplacement qui vous semblent appropriés, s'il y a lieu)?

# Trousse de consultation individuelle

Quels seraient les avantages d'une nouvelle liaison interprovinciale pour la région de la capitale nationale?

En termes de conception architecturale, quels détails faudrait-il ajouter au projet pour faire du pont un point d'intérêt important dans la région de la capitale nationale?

Autres commentaires :

À votre avis, quelle priorité faut-il accorder aux valeurs suivantes? Prière de donner à chacune un pointage de 1 à 10 (1 = moins important et 10 = plus important).

Collectivités viables - 1 2 3 4 5 6 7 8 9 10

Qualité de l'air / santé publique - 1 2 3 4 5 6 7 8 9 10

Design / aspect esthétique - 1 2 3 4 5 6 7 8 9 10

Impacts de la construction - 1 2 3 4 5 6 7 8 9 10

Utilisation élargie du pont (piétons, cyclistes, course à pied, points de vue panoramiques, etc.) - 1 2 3 4 5 6 7 8 9 10

Habitats terrestres - 1 2 3 4 5 6 7 8 9 10

Pêche et ressources aquatiques / terres humides - 1 2 3 4 5 6 7 8 9 10

Région de la capitale nationale - 1 2 3 4 5 6 7 8 9 10

Autre valeur (description et priorité accordée) :

Autre valeur (description et priorité accordée) :

Autre valeur (description et priorité accordée) :

Ajouter d'autres lignes au besoin.

# COMMENTAIRES TRANSMIS EN LIGNE



Accueil

Quoi de neuf ?

Prochaines étapes

Contexte

Liens connexes

Foire aux questions

Consultations publiques

Salle des médias

Ressources

Contactez-nous

Accueil

La coentreprise Roche-GENIVAR a lancé la Phase 2B en mai 2011. Les travaux de la Phase 2B devraient être achevés en 2012, suivi des approbations environnementales, dont l'achèvement est présentement prévu pour décembre 2013. Le plan de travail de cette phase prévoit quatre rondes de consultation, conformément au rapport de conception de l'étude élaboré au cours de la Phase 2A de l'Étude par les experts-conseils Delcan/AECOM.

L'Étude d'évaluation environnementale (EE) s'inscrit dans le processus de planification à long terme des transports, coordonné par les autorités fédérales, provinciales et municipales dans la région de la capitale nationale (RCN). Cette étude a pour objet d'évaluer des emplacements potentiels de ponts interprovinciaux ainsi que les corridors y menant.

Un nouveau pont ajoutera un élément important au paysage de la région de la capitale nationale et contribuera au développement, à la croissance et au dynamisme de l'ensemble de la région pour les années à venir. Alors que la population de la région et le nombre d'emplois connaîtront une importante croissance au cours des prochaines années, un nouveau pont deviendra de plus en plus nécessaire pour résoudre les problèmes de transport liés à cette croissance. De plus, les échanges commerciaux et sociaux entre le Québec et l'Ontario, et plus particulièrement entre Ottawa et Gatineau, constituent des composantes essentielles de la vitalité régionale. Un nouveau pont facilitera de manière importante l'intégration de l'économie régionale et le renforcement de la cohésion culturelle et sociale entre les deux villes.

L'Étude est divisée en deux phases. Achévé en janvier 2009, les travaux de la Phase 1 portaient sur l'évaluation du bien-fondé d'une ou de nouvelles liaisons interprovinciales, et de la date à laquelle une éventuelle nouvelle liaison serait requise, pour ensuite procéder à l'identification de corridors potentiels à l'échelle régionale. La Phase 2, en cours, porte sur l'examen approfondi des trois emplacements qui ont obtenu les classements les plus élevés au terme de la Phase 1:

- l'île Kettle;
- l'île Lower Duck;
- l'aéroport de Gatineau/baie McLaurin.

La durée de réalisation de la Phase 2 de l'Étude d'évaluation environnementale est estimée à quatre ans. Chaque grande étape de la démarche d'évaluation environnementale inclura un important volet de consultation publique. La Phase 2A, qui s'est achevée en juin 2010, avait pour mandat de consulter les collectivités locales, le public et les intervenants concernés pour obtenir leurs avis, idées et commentaires dans le cadre de l'élaboration du Plan de conception de l'Étude (méthodologie pour sélectionner un emplacement), qui sera utilisé lors de la Phase 2B, étape finale de l'évaluation environnementale.

En réponse aux idées et commentaires recueillis dans le cadre de la Phase 2A, l'équipe du consultant a été en mesure d'apporter des ajustements significatifs au Rapport de conception de l'Étude et au Document d'orientation conforme aux exigences de la LCEE. Les détails du programme de consultation de la Phase 2A et de son incidence sur l'élaboration des rapports de l'Étude sont présentés dans le Rapport synthèse de la consultation publique.

Quoi de neuf ?

1re ronde de consultation dans le cadre de la Phase 2B – Priorités et valeurs

Activités publiques prévues (lien vers la page de consultation publique)

Document d'orientation conforme à la LCEE – VERSION FINALE

Rapport de conception de l'étude – VERSION FINALE

Rapport synthèse de la consultation publique - VERSION FINALE

S'inscrire aux mises à jours

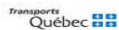
Prénom:

Nom:

E-mail:

Envoyer

Partenaires bailleurs de fonds



Partenaires techniques



## Prochaines étapes

- Compléter les consultations 1ère ronde en juin
- Produire l'information sur les priorités et valeurs des collectivités pour le site Web de l'étude
- Suivi lors des réunions de juillet du Comité aviseur des communications (CAC) et du Groupe de consultation des corridors (GCC) pour recueillir les commentaires sur les plans préliminaires des priorités et valeurs communautaires