

BULLETIN

Été 2011

Contexte

Les différentes autorités responsables de la planification et de l'administration de la région de la capitale nationale sont depuis longtemps conscientes des défis interprovinciaux en matière de transport dans la région. En plus de l'incidence évidente de la présence des camions dans le centre-ville, des études de planification réalisées antérieurement ont déterminé que les liaisons interprovinciales étaient insuffisantes dans la région pour les véhicules circulant pendant les heures de pointe et cela représente l'un des principaux obstacles à l'intégration et à l'efficacité du réseau de transport interprovincial.

Conscients de cette situation, la CCN, le ministère des Transports du Québec et le ministère des Transports de l'Ontario ont formé un partenariat afin d'identifier une nouvelle liaison interprovinciale potentielle, en collaboration avec les villes d'Ottawa et de Gatineau. Une évaluation environnementale approfondie, conduisant à la sélection et à la définition d'une future liaison additionnelle, constitue un pas important vers l'amélioration du transport interprovincial et régional.

En mai 2011, la phase 2B a été lancée par le consortium Roche-GENIVAR. Les travaux de la phase 2B devraient être achevés en 2012, et l'obtention des approbations environnementales est actuellement prévue pour décembre 2013.

QUOI DE NEUF?

La 1^{re} ronde de consultations publiques de la phase 2B (définition des priorités et valeurs des communautés) consiste à définir, de façon plus approfondie qu'au cours des phases 1 et 2A, les valeurs des communautés spécifiques à chacune, vivant dans un des quartiers adjacents aux trois corridors étudiés qui pourraient être utilisés pour le développement de futurs concepts fonctionnels. Ces valeurs seront prises en compte, respectées et protégées, dans la mesure du possible, lorsque les plans des valeurs communautaires seront élaborés. Pour recueillir ces valeurs, l'étude d'évaluation environnementale des liaisons interprovinciales propose aux membres du public différentes façons de participer: consultation via le site Web (pour obtenir des renseignements et recevoir des commentaires), ateliers de planification des valeurs communautaires, ateliers de type « Café du monde », sondages dans la rue et réunions avec les associations communautaires. Les ateliers communautaires et de type « Café du monde » ont eu lieu en juin. Les documents issus de ces ateliers sont maintenant disponibles en ligne. Le public peut revoir et fournir des commentaires supplémentaires à : www.liaisonsrcn.ca. Jusqu'ici, près de 800 personnes ont participé aux activités de la première ronde de consultation de la phase 2B.

Quatre rondes de consultations publiques au cours de la Phase 2B

Le plan de travail de la phase 2B de l'Étude comprend quatre rondes de consultations publiques telles qu'elles sont décrites dans le Rapport de conception de l'Étude. Parmi celles-ci, notons que:

- **La 1^{re} ronde** consiste à recueillir les commentaires des communautés locales et régionales, afin de définir les valeurs à l'intérieur des corridors à l'étude et de discuter des critères d'évaluation et des mesures d'atténuation à prendre en compte.
- **La 2^e ronde** consistera à recevoir les avis et commentaires sur les conceptions fonctionnelles, y compris les mesures d'atténuation ou d'évitement, les mesures des impacts à l'intérieur des corridors à l'étude et l'importance de critères d'évaluation concurrents.
- **La 3^e ronde** consistera à recevoir les avis et commentaires sur le classement des options et le test de sensibilité de l'évaluation. Si nécessaire, des éléments de l'évaluation pourront être revus afin d'obtenir des éclaircissements sur l'évaluation technique.
- **La 4^e ronde** consistera à présenter l'avant-projet préliminaire du corridor privilégié et à définir les mesures d'atténuation dans l'Étude d'évaluation environnementale (EE).

Consultation publique de la 1^{re} ronde : rendez-vous sur notre site Web

Des trousse de consultation personnelle sont disponibles afin de recueillir les commentaires sur les enjeux et les valeurs qui, selon vous, devraient être pris en compte au moment de prendre une décision aussi importante pour la région et votre quartier. Ces trousse sont disponibles sur le site Web www.liaisonsrcn.ca.

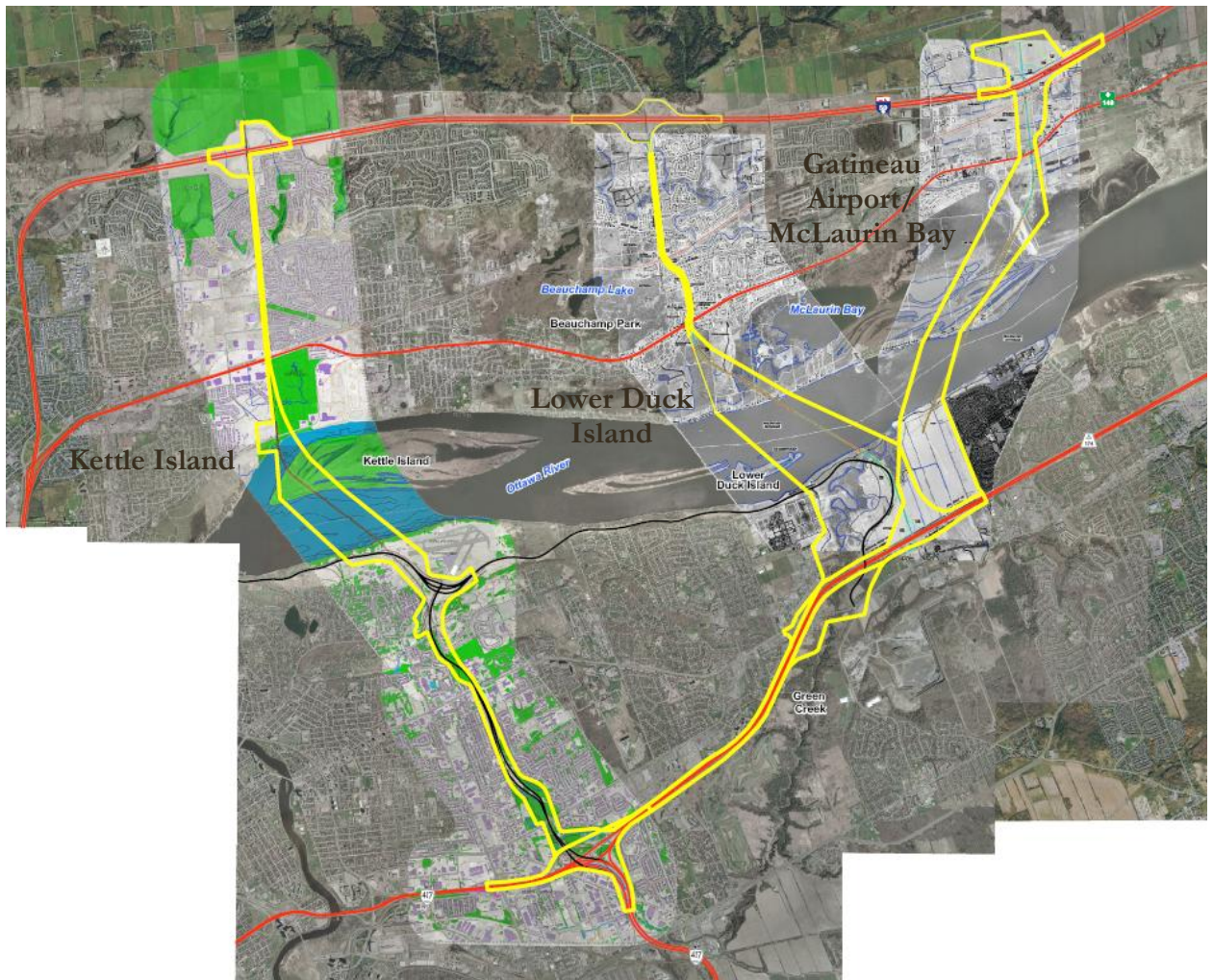
Pour faire suite aux réunions de consultation du mois de juin, le public est invité à faire part de ses commentaires en ligne sur le site Web www.liaisonsrcn.ca concernant les plans de valeurs communautaires et les résumés des ateliers « Café du monde ».

Les ateliers de la 1^{re} ronde, organisés en juin, ont permis de recueillir les points de vue régional et local sur le projet. Les commentaires ont été recueillis auprès d'un éventail d'intervenants, y compris les résidents de Gatineau et d'Ottawa vivant à l'intérieur de l'un des trois corridors ou tout près de l'un d'eux, les résidents ne vivant pas à proximité immédiate d'un corridor, mais qui risquent d'être touchés par les effets d'une liaison future, ainsi que ceux indirectement affectés.

Les résumés de ces ateliers sont maintenant affichés en ligne, et seront disponibles aux fins de commentaires jusqu'au 31 août 2011.

Les commentaires seront alors intégrés à ces documents et les résumés de la 1^{re} ronde des plans des valeurs communautaires seront affichés en ligne. Ces plans continueront d'évoluer tout au long de la phase 2B et définiront, en fin de compte, l'engagement de l'EE pour le corridor choisi.

Corridors à l'étude



Trois corridors sont à l'étude pour la construction d'un nouveau pont interprovincial qui reliera les villes d'Ottawa et de Gatineau. La phase 1 de l'Étude, mise en œuvre de 2007 à 2009, a permis d'évaluer le besoin et de déterminer les trois lieux de liaison considérés comme lieux de corridors privilégiés. Le besoin d'une nouvelle liaison a été déterminé afin de répondre à la croissance de la région depuis la construction du dernier pont, au début des années 1970, de remédier à la problématique du passage des camions lourds au centre-ville et de promouvoir le tourisme dans la capitale nationale. Le besoin et la recommandation d'étudier de manière plus approfondie ces trois corridors ont été appuyés par les deux villes, les provinces et le gouvernement du Canada. La phase 2A, achevée en 2010, a permis d'élaborer un document de conception de l'Étude qui constitue une « pierre d'assise » pour la mise en œuvre du reste de l'étude (le reste de l'étude est décrit comme la phase 2B) en 2011 et 2012. La phase 2B a été lancée au printemps 2011 et sera structurée de façon à inclure quatre rondes de consultation et d'activités techniques. Cette phase complètera le processus d'évaluation environnementale vers décembre 2013.